



STARK WIE EIN STIER

# Wandraute 44 × 44

## CAD-DETAILS



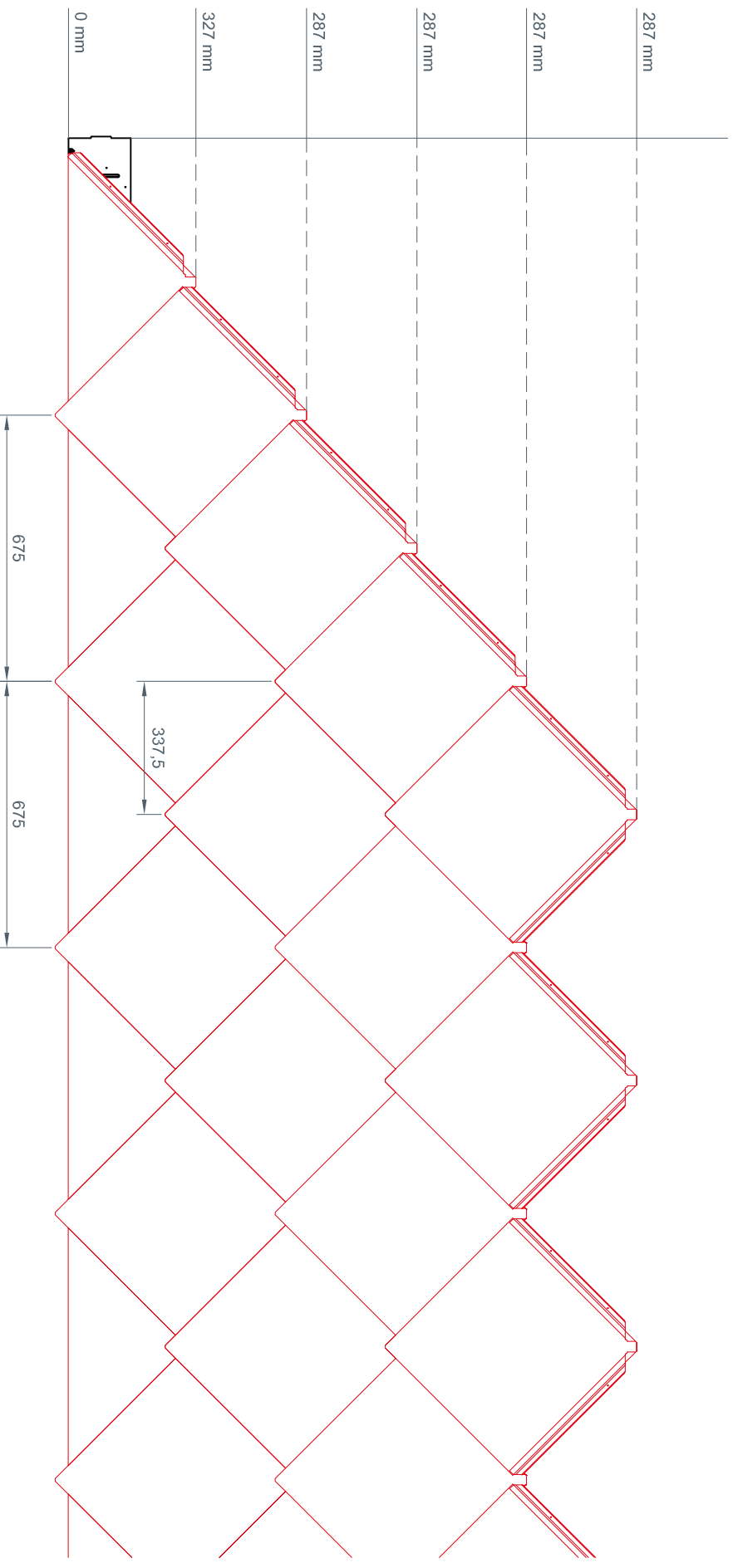
### INHALT:

- 2 Ansicht – Schnürmaß
- 3 Vertikalschnitt – konstruktiver Aufbau
- 4 Vertikalschnitt – Unterer Anschluss
- 5 Horizontalschnitt – Außenecke
- 6 Horizontalschnitt – Innenecke
- 7 Vertikalschnitt – Fensterbank
- 8 Horizontalschnitt – Fensterlaibung
- 9 Vertikalschnitt – Fenstersturz
- 10 Vertikalschnitt – Oberer Abschluss
- 11 Vertikalschnitt – Attika



**STARK WIE EIN STIER**

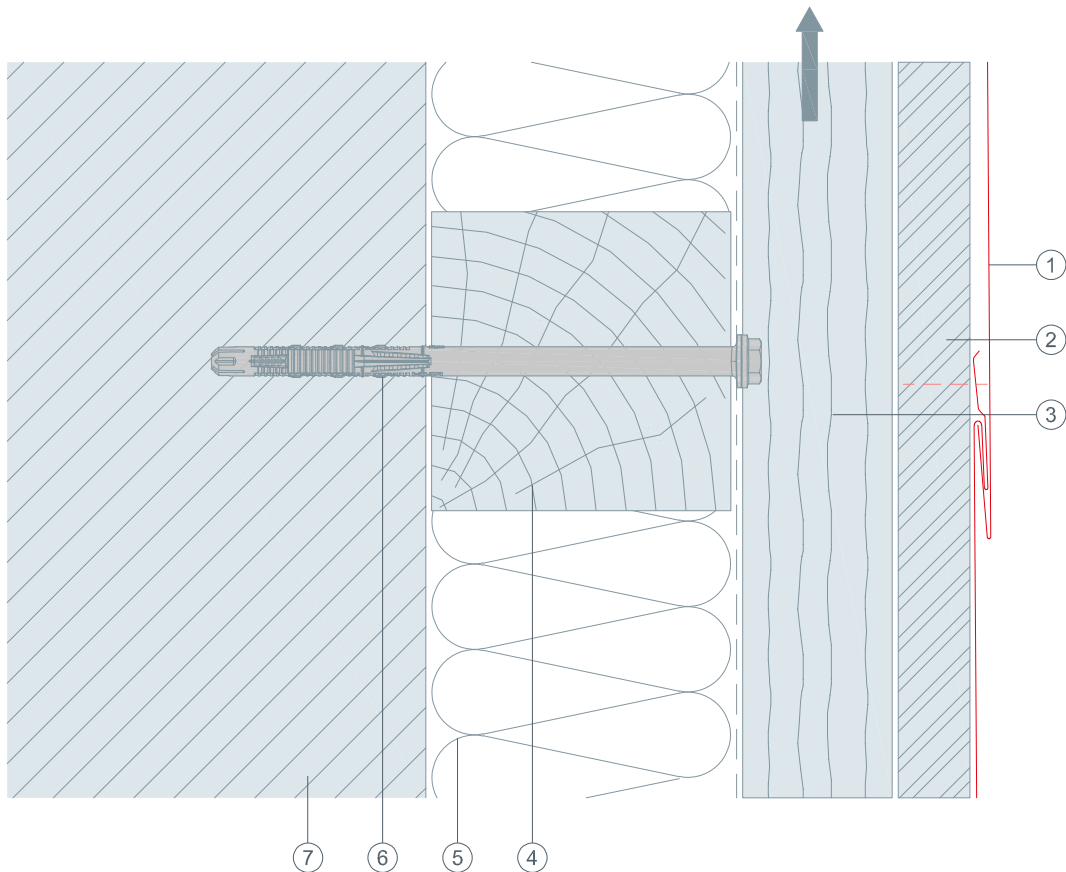
# SCHNÜRMASS Wandraute 44 x 44 CAD-DETAILS





STARK WIE EIN STIER

# KONSTRUKTIVER AUFBAU VERTIKALSCHNITT Wandraute 44 × 44 CAD-DETAILS

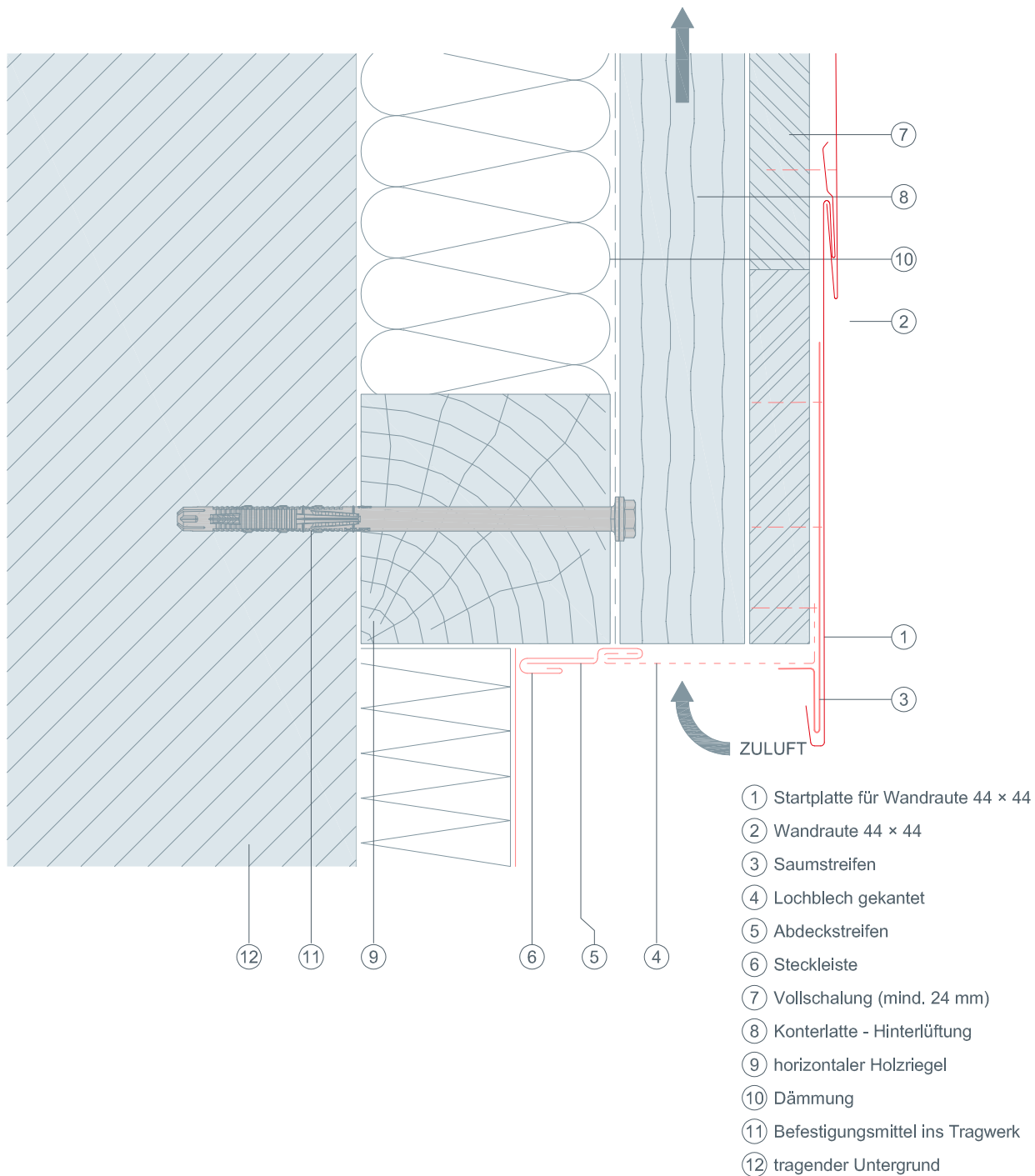


- ① Wandraute 44 × 44
- ② Vollschalung (mind. 24 mm)
- ③ Konterlatte - Hinterlüftung
- ④ horizontaler Holzriegel
- ⑤ Dämmung
- ⑥ Befestigungsmittel ins Tragwerk
- ⑦ tragender Untergrund



STARK WIE EIN STIER

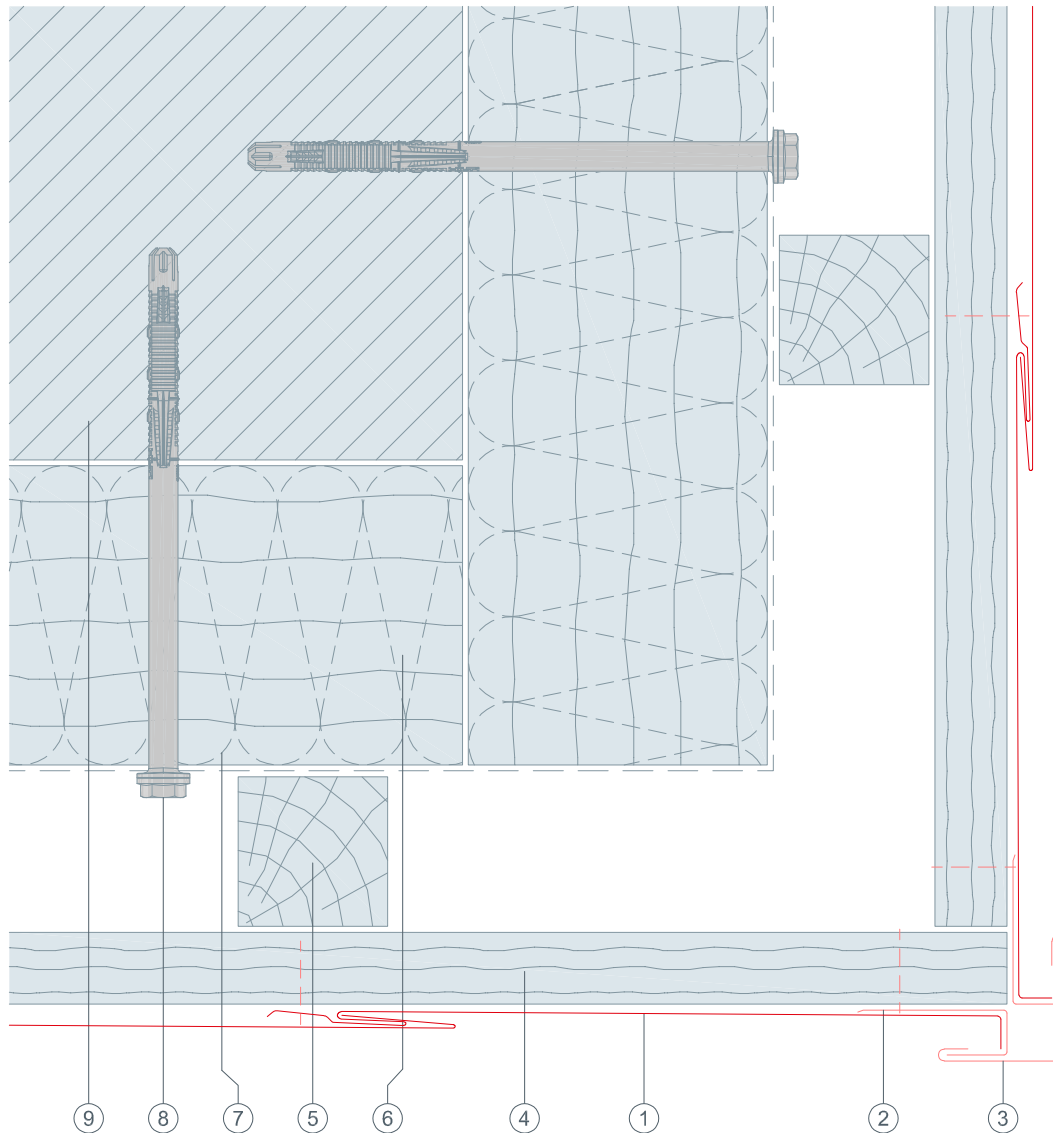
# UNTERER ANSCHLUSS VERTIKALSCHNITT Wandraute 44 × 44 CAD-DETAILS





STARK WIE EIN STIER

# AUßENECKE HORIZONTALSCHNITT Wandraute 44 × 44 CAD-DETAILS

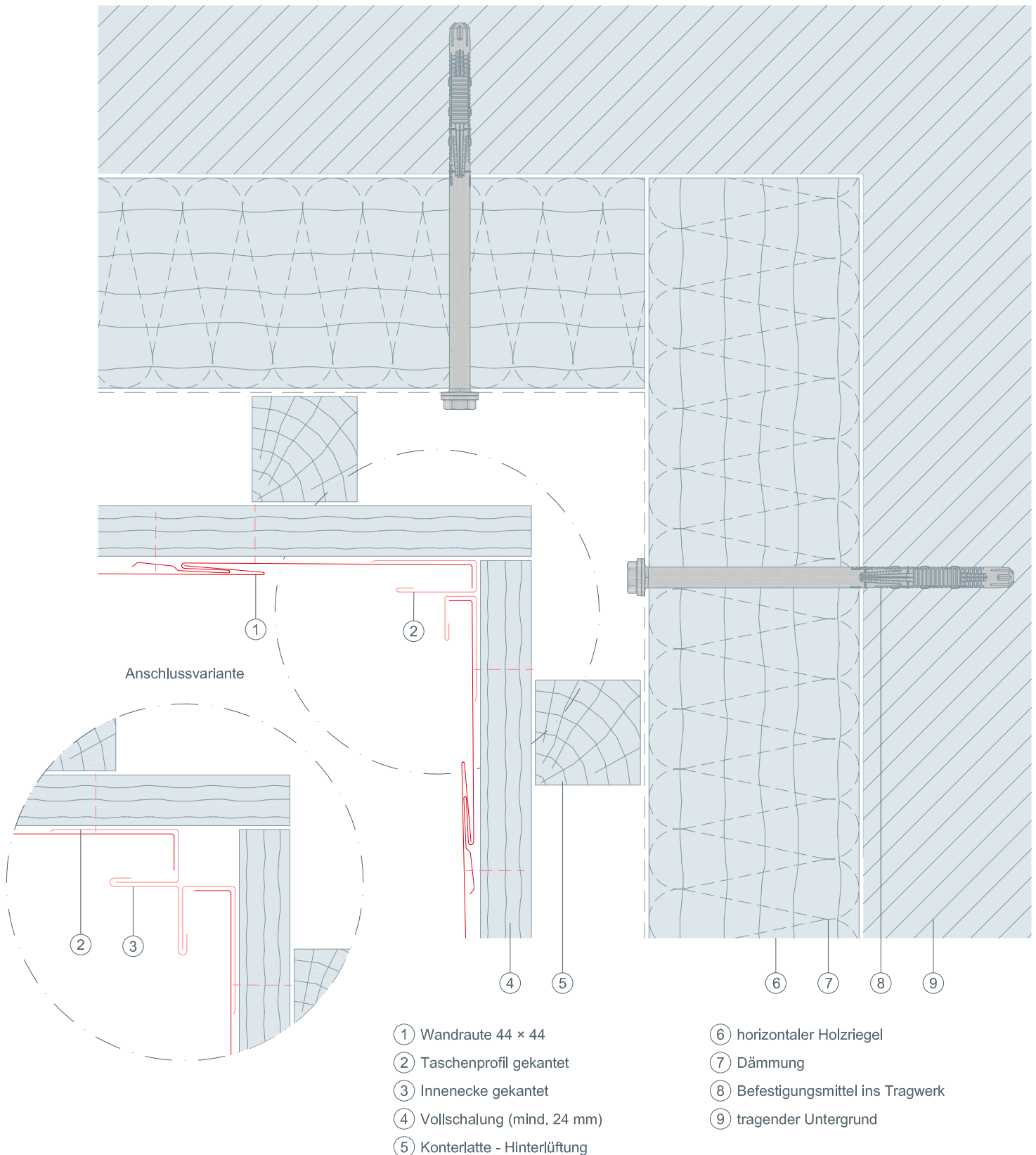


- ① Wandraute 44 × 44
- ② Taschenprofil gekantet
- ③ Eckwinkel außen
- ④ Vollschalung (mind. 24 mm)
- ⑤ Konterlatte - Hinterlüftung
- ⑥ horizontaler Holzriegel
- ⑦ Dämmung
- ⑧ Befestigungsmittel ins Tragwerk
- ⑨ tragender Untergrund



STARK WIE EIN STIER

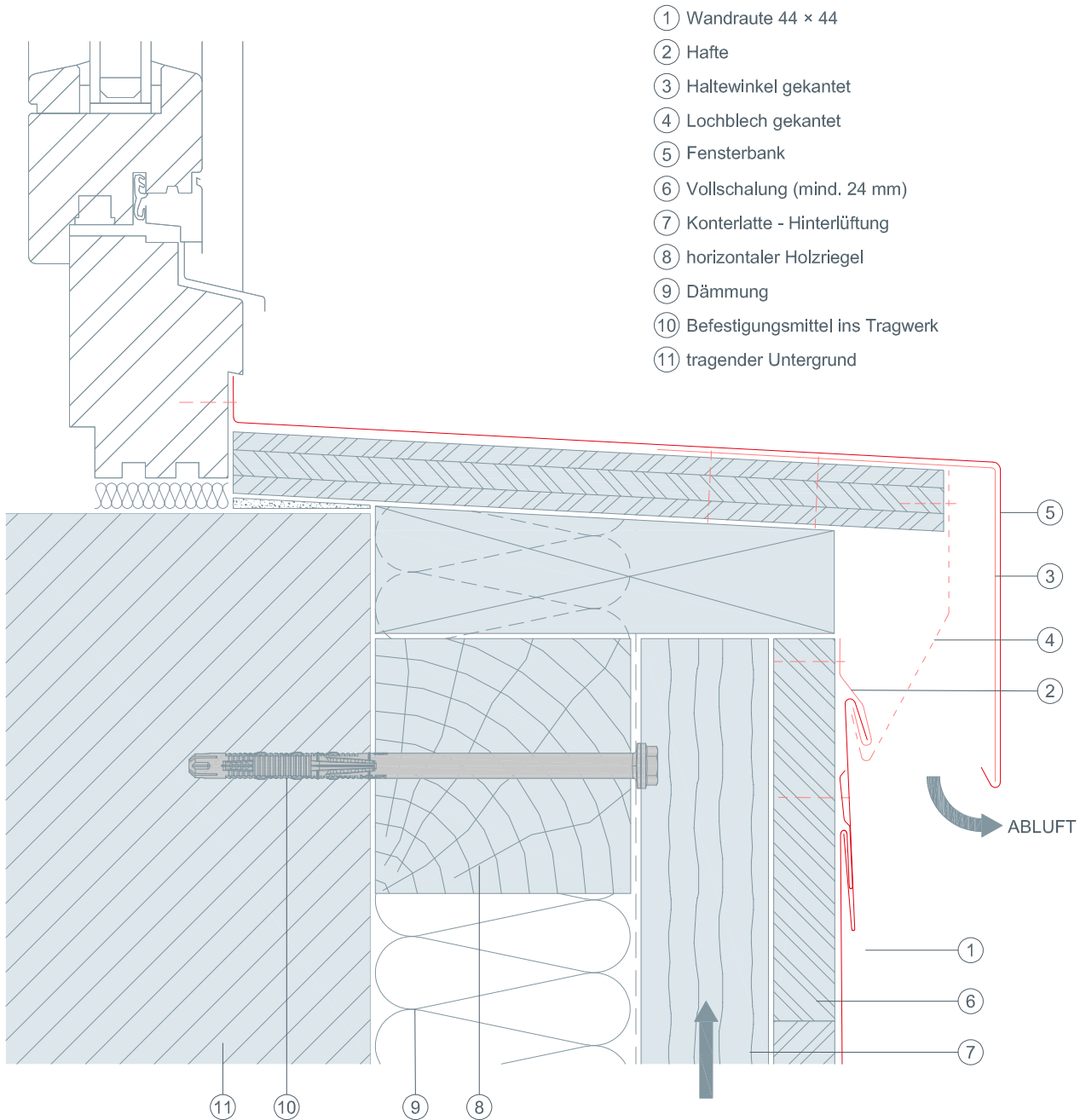
# INNENECKE HORIZONTALSCHNITT Wandraute 44 × 44 CAD-DETAILS





STARK WIE EIN STIER

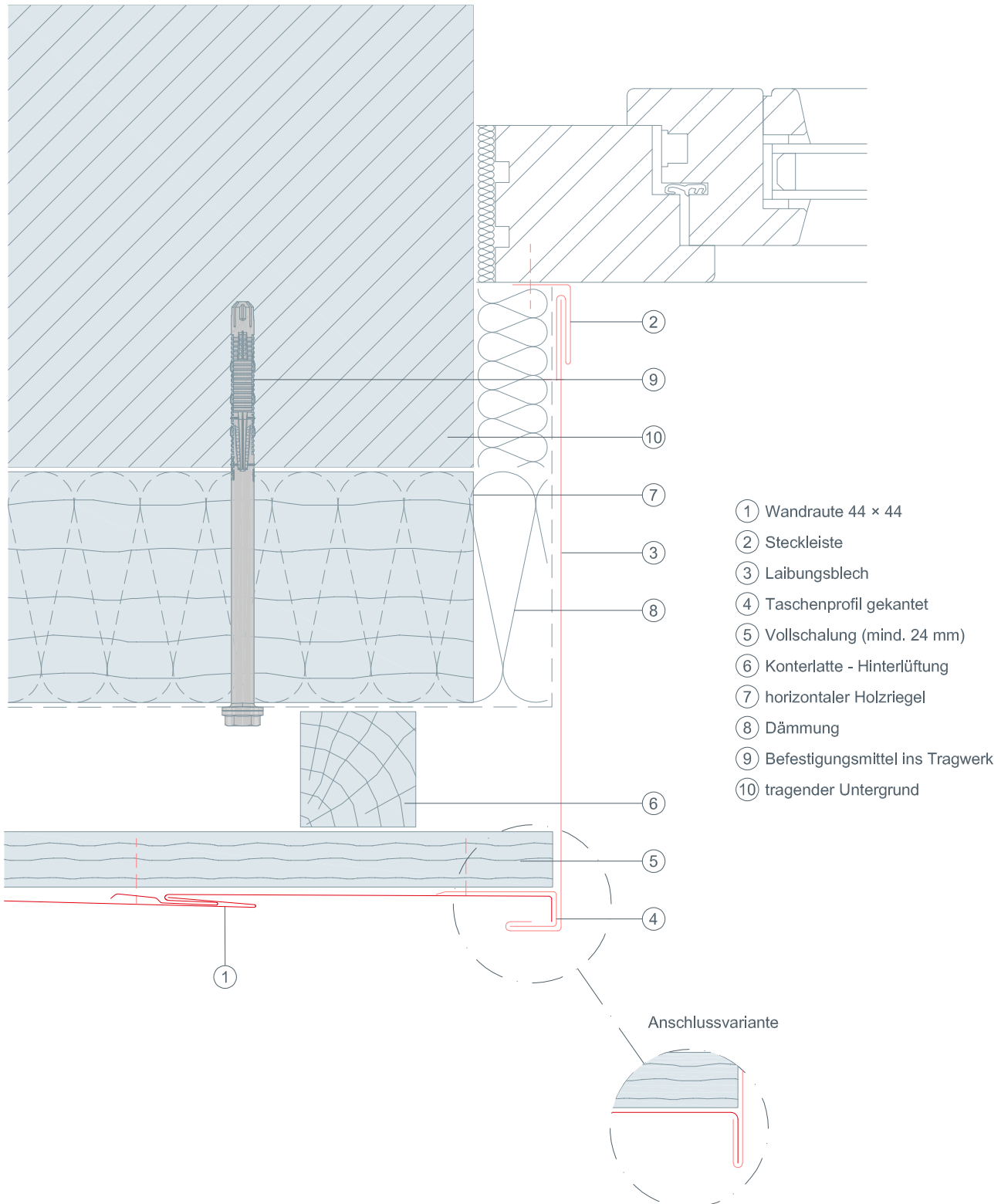
# FENSTERBANK VERTIKALSCHNITT Wandraute 44 × 44 CAD-DETAILS





STARK WIE EIN STIER

# FENSTERLAIBUNG HORIZONTALSCHNITT Wandraute 44 × 44 CAD-DETAILS

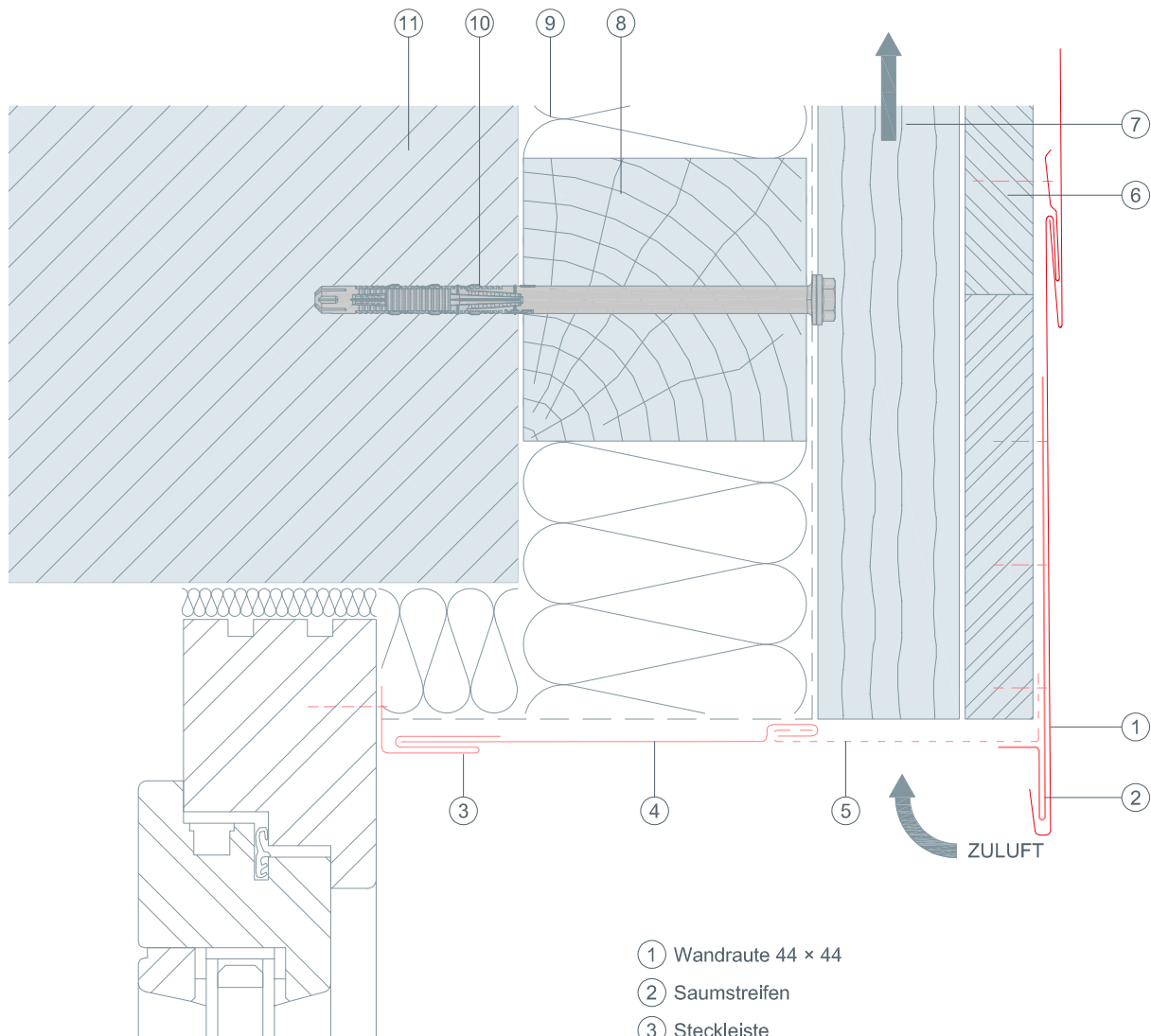






STARK WIE EIN STIER

# FENSTERSTURZ VERTIKALSCHNITT Wandraute 44 × 44 CAD-DETAILS

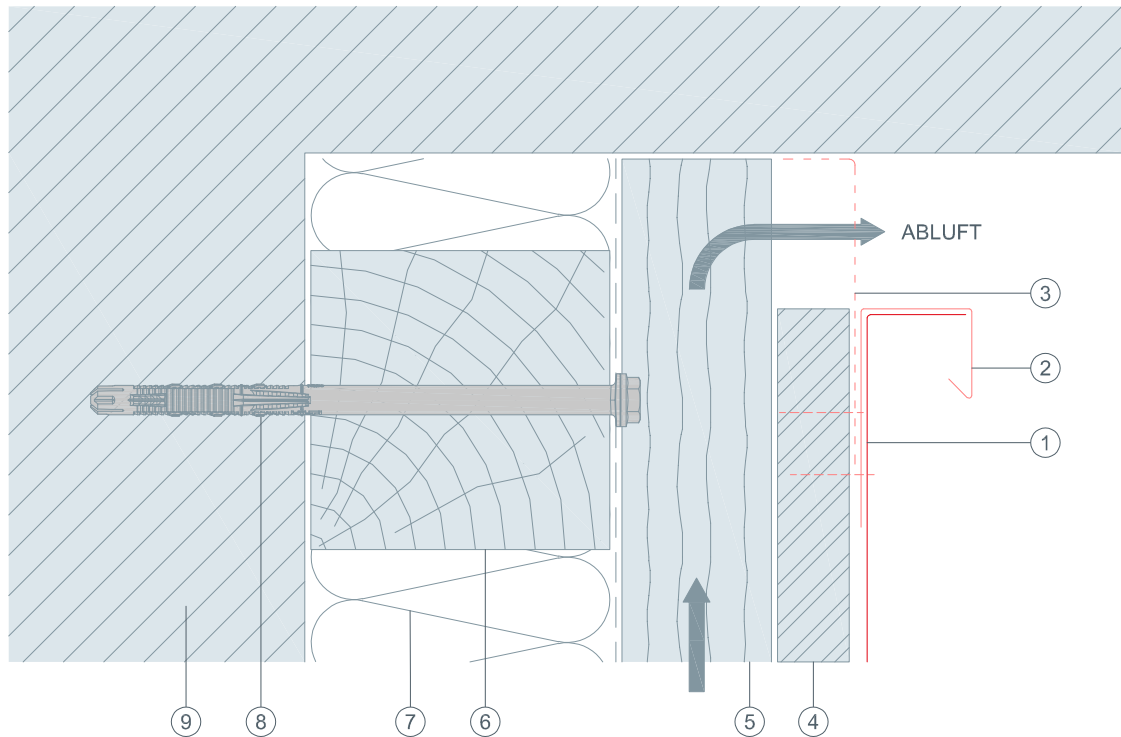


- ① Wandraute 44 × 44
- ② Saumstreifen
- ③ Steckleiste
- ④ Abdeckstreifen
- ⑤ Lochblech gekantet
- ⑥ Vollschalung (mind. 24 mm)
- ⑦ Konterlatte - Hinterlüftung
- ⑧ horizontaler Holzriegel
- ⑨ Dämmung
- ⑩ Befestigungsmittel ins Tragwerk
- ⑪ tragender Untergrund



STARK WIE EIN STIER

# OBERER ABSCHLUSS VERTIKALSCHNITT Wandraute 44 × 44 CAD-DETAILS



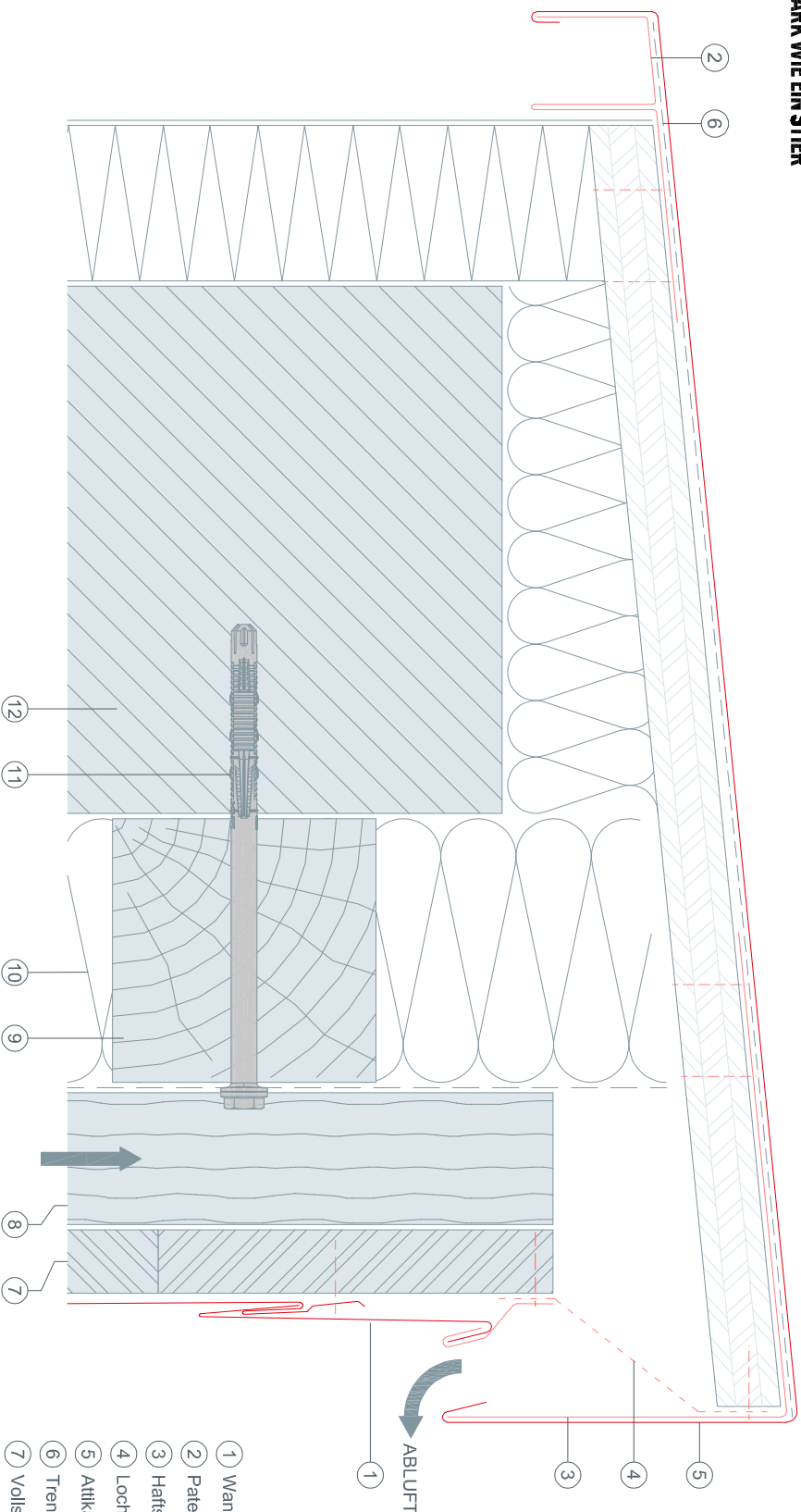
- ① Wandraute 44 × 44
- ② Taschenprofil gekantet
- ③ Lochblech gekantet
- ④ Vollschalung (mind. 24 mm)
- ⑤ Konterlatte - Hinterlüftung
- ⑥ horizontaler Holzriegel
- ⑦ Dämmung
- ⑧ Befestigungsmittel ins Tragwerk
- ⑨ tragender Untergrund



STARK WIE EIN STIER

# ATTIKA VERTIKALSCHNITT Wandraute 44 x 44

## CAD-DETAILS



- ① Wandraute 44 x 44
- ② Patentsaumstreifen
- ③ Haftstreifen
- ④ Lochblech gekantet
- ⑤ Attikaabdeckung
- ⑥ Trennlage
- ⑦ Vollschalung (mind. 24 mm)
- ⑧ Konterlatte - Hinterlüftung
- ⑨ horizontaler Holzriegel
- ⑩ Dämmung
- ⑪ Befestigungsmittel ins Tragwerk
- ⑫ tragender Untergrund